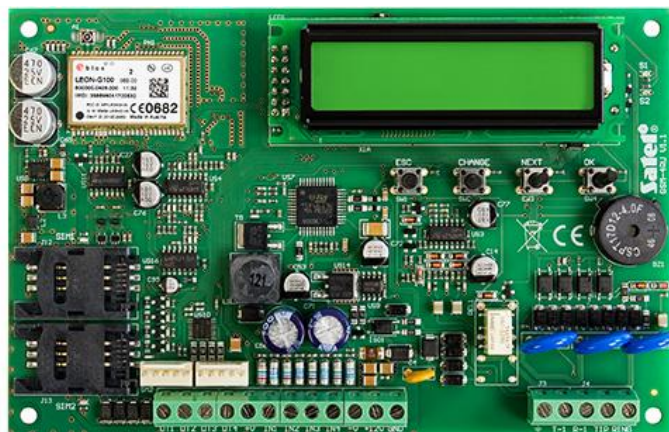


# GSM-5

## KOMUNIKAČNÝ MODUL

Úlohou komunikačného modulu **GSM-5** je zabezpečiť záložný kanál spojenia GSM v prípade poruchy tradičnej telefónnej linky. Obsluha dvoch SIM kariet zvyšuje spoľahlivosť spojenia GSM. Modul **GSM-5** umožňuje realizovať hlasové oznamovanie a oznamovanie SMS, a umožňuje vykonávanie monitoringu pomocou technológie GPRS.

- simulácia telefónnej linky pomocou GSM
- obsluha dvoch kariet SIM
- prepínanie na GSM pri poruche telefónnej linky
- 4 programovateľné vstupy
- konvertovanie telefónneho monitoringu na SMS/GPRS/CSD
- 3 výstupy ovládané pomocou DTMF/SMS/CLIP
- konvertovanie správ PAGER (DTMF) na SMS
- zasielanie testu prenosu pomocou informácie typu CLIP
- funkcia modemu pre ústredne INTEGRA
- programovanie pomocou tlačidiel alebo počítača



## TECHNICKÉ INFORMÁCIE

Počet výstupov typu OC	3
Napätie napájania (±15%)	12 V DC
Prúdová zaťažiteľnosť výstupov	50 mA
Počet vstupov	4
Rozmery dosky elektroniky	162 x 104 mm
Pracovná teplota	-10...+55 °C
Odber prúdu v pohotovostnom režime	100 mA
Maximálny odber prúdu	330 mA
Minimálny prúdový výkon zdroja	500 mA
Maximálna vlhkosť ovzdušia	93±3%
Trieda prostredia podľa EN50130-5	II
Počet napájacích výstupov	1
Hmotnosť zariadenia so skrinkou (obalom)	875 g
Prúdová zaťažiteľnosť výstupu +V	300 mA